

Giv byerne et løft - 2020

Plan- og Vejudvalget bevilger i 2020 1 mio. kroner til forskønnelse af veje, torve og pladser. Nu har I mulighed for at forskønne jeres by eller skabe noget nyt. Silkeborg Kommune opfordrer derfor lokalrådene til at indsende gode idéer til projekter.

Plan- og Vejudvalget har allerede øremærket 0,5 mio. til to projekter, der blev udvalgt i 2019.

Vi har brug for jeres lokalkendskab til, hvad det er, byerne har brug for, for at forbedre bymiljøet. Derfor vil vi opfordre jer til at komme med idéer til projekter i byerne i jeres lokalområde.

Udgifterne til et projekt må ikke overstige 225.000 kr. Følgende kriterier skal være opfyldt, for at et projekt kommer i betragtning:

- Projektet skal primært være på offentligt vejareal (Se vejledning på næste side.)
- Det kan komme på tale at inddrage naboarealer, hvis:
 - Det er et offentligt naboareal til vejarealet
 - Det udgør en mindre del af det ansøgte beløb
 - Den ansvarlige kommunale afdeling accepterer den efterfølgende drift af arealet
- I skal beskrive, hvilken værdi idéen giver byen.
- I skal lave en skitse af projektet og en beskrivelse af idéen.
- I skal have en forventning om, at projektet kan holdes inden for den økonomiske ramme.



Byforskønnelse i Thorning

Projektet vil blive vurderet på følgende parametre:

- At idéen giver værdi for byen.
- At projektet er lokalt forankret.
- At prisen er rimelig i forhold til den værdi byen tilføres.
- At det efterfølgende er enkelt at drifte og vedligeholde.
- At der er mulighed for merværdi ved samskabelse.

Projektet må gerne være i samspil med andre lokale tiltag, og økonomien må gerne suppleres med søgte midler fra fonde eller sponsorater. Eksempelvis kan man søge [puljen til medfinansiering af lokalt initierede projekter](#) ved kommunen eller [Lokale- og anlægssonden](#).

Projektet skal gerne realiseres i 2020.

Deadline for indsendelse af idéer er d. 1. april til eee@silkeborg.dk eller Teknik og Miljø att. Elsa Eskesen, Søvej 3, 8600 Silkeborg, mrk. "Bymiljøer 2020".

Vi vil derefter gennemgå de indkomne projekter, og Plan- og Vejudvalget vil udvælge dem, der skal realiseres. I får en tilbagemelding på de indsendte projekter i medio maj 2020. Vi går derefter i dialog med de aktuelle lokalråd, hvor vi gennemgår idéerne og får detaljerne på plads.

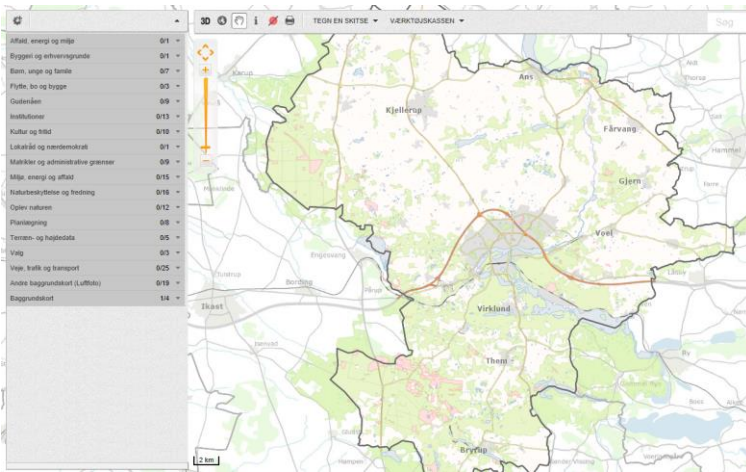
Hvis der efterfølgende er behov for skitsering af projektet af en landskabsarkitekt, bidrager Silkeborg Kommune med det.

Vi glæder os til at modtage jeres idéer.

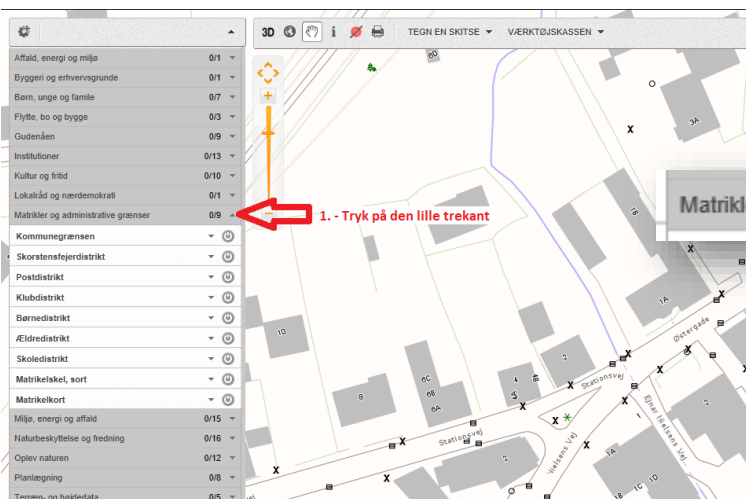
Sådan finder du vejarealer i webkortet:

Link til Webkortet:

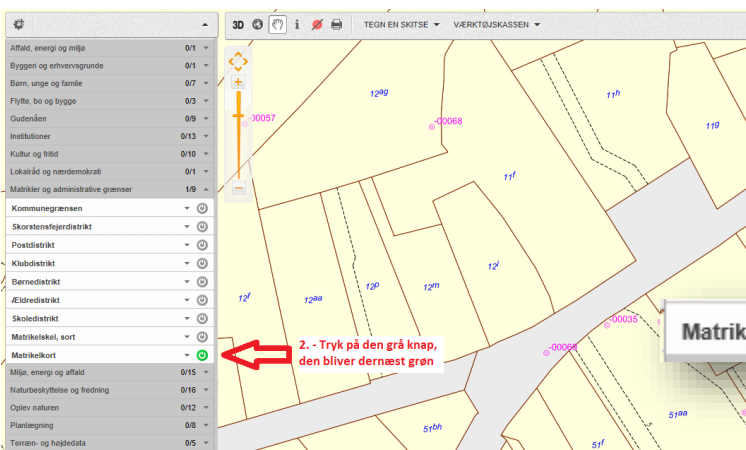
<https://webkort.silkeborg.dk/spatialmap?>



Zoom ind på kortet



Matrikler og administrative grænser 0/9



Matrikelkort

De grå felter der fremkommer er vejareal og vil have et litranr. Eks. 7000 efterfulgt af et bogstav. De grå felter er vejareal – det er de områder, der primært kan søges midler til.